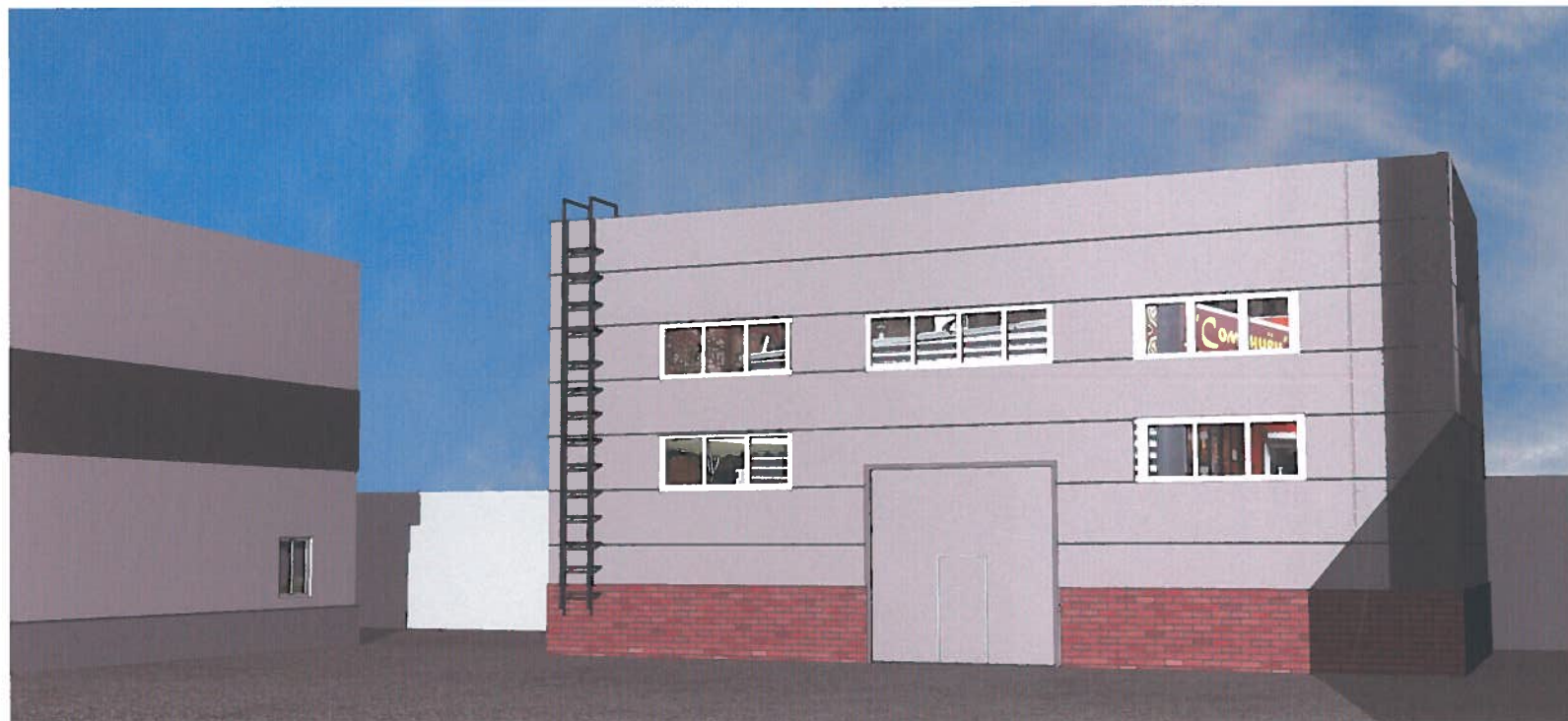


ООО “ПищеПромПроект”



Внесение изменений в эскизный проект объекта складского назначения, в части фасадов(шифр 02-2020-ЭП) по ул. Корабельная, 15 в Советском районе г. Челябинске
02-2020(1)-ЭП

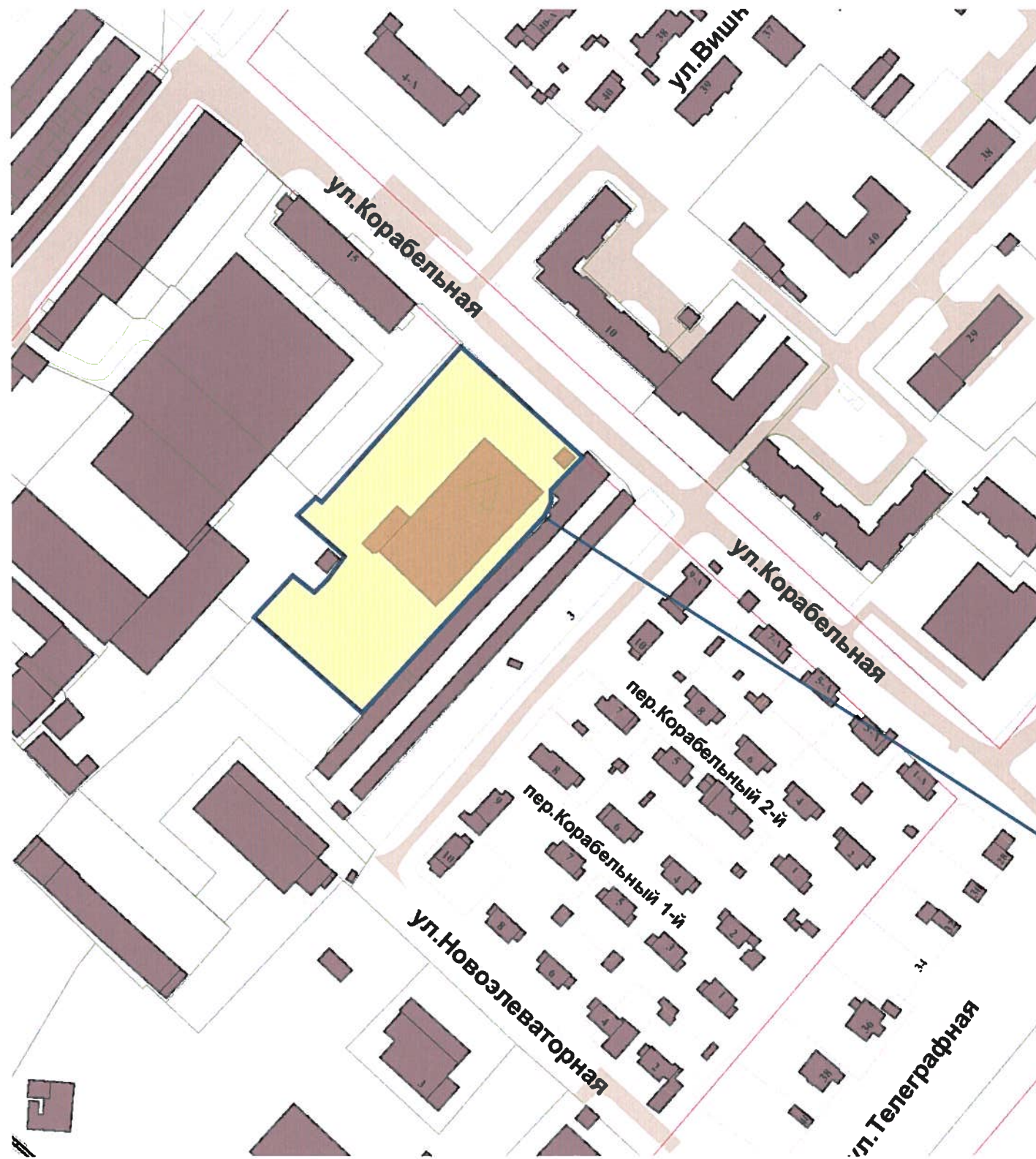
ГИП

Храмова Н.Н.

Заказчик:

ИП Волков С.М.

г.Челябинск 2021 г.



Ведомость чертежей основного комплекта.

Лист	Наименование	Примечание
1	Общие данные . Ситуационный план М 1: 2000.	
2	Соответствие «Правилам землепользования и застройки»	
3	Основные параметры территории. ГенпланМ 1:500.	
4	Существующий вид	
5	Видовые точки	
6	Видовые точки	
7	Видовые точки	
8	Цветовое решение фасадов.	

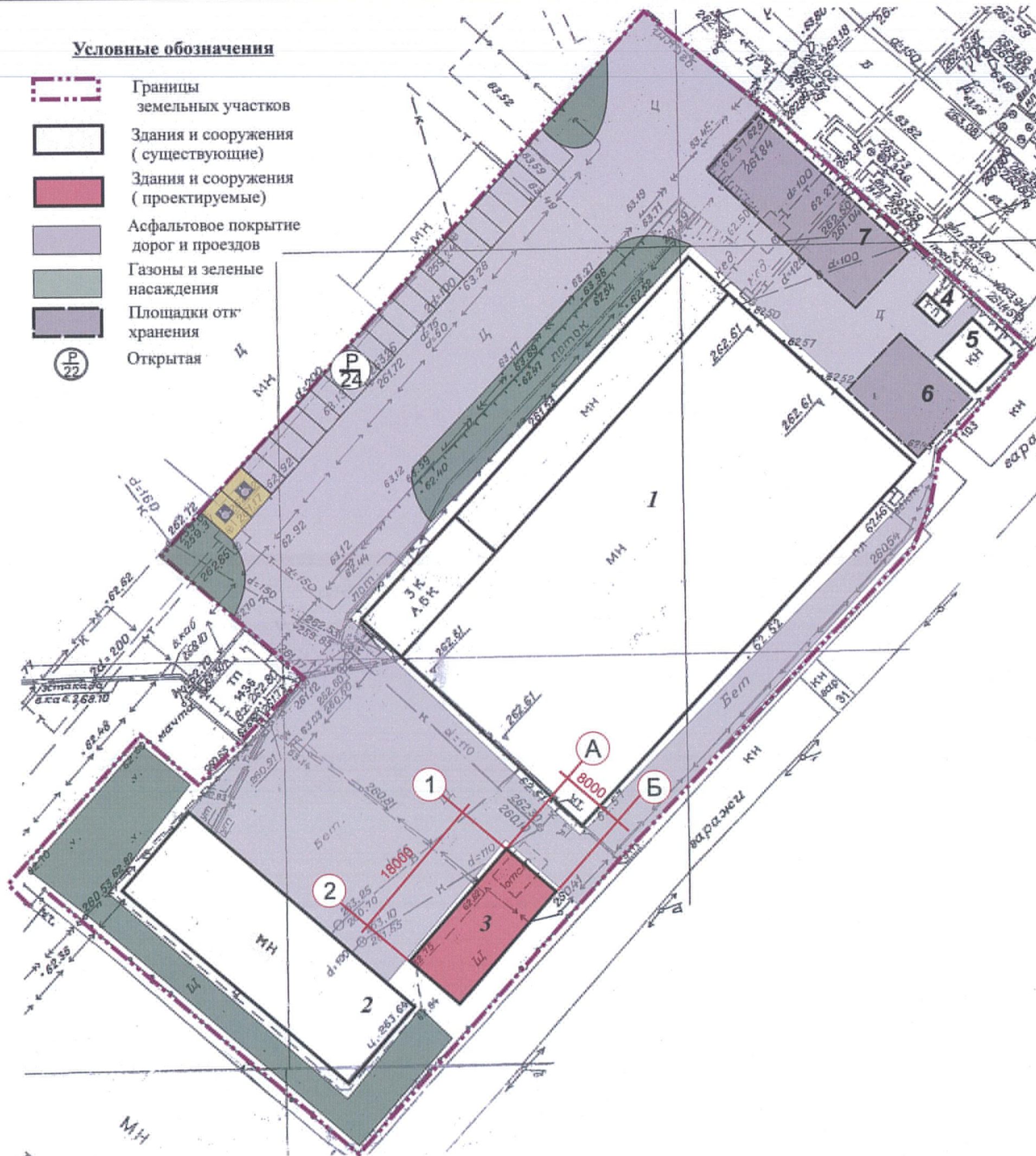
участок проектирования

Новое складское здание располагается на территории ЗУ с КН N 74:36:0425006:134, находящегося в собственности. На участке проектирования уже существуют объекты: производственно-административное здание, складское здание, ТП, Аккумуляторная и 2 площадки открытого хранения .

						02-2020(1)-ЭП			
						г.Челябинск. Советский район.			
Изм.	Коп.уч.	Лист	№ док	Подпись	Дата				
Нач. отд.						Внесение изменений в эскизный проект объекта складского назначения, в части фасадов(шифр 02-2020-ЭП) по ул. Корабельная, 15	Стадия	Лист	Листов
ГАП							ЭП	1	
ГИП		Храмова Н.Н.			12.21	Общие данные. Ситуационный план. М 1:2000	ООО "ПищеПромПроект"		
Разраб.		Митрофанова			12.21				

Условные обозначения

- Границы земельных участков
- Здания и сооружения (существующие)
- Здания и сооружения (проектируемые)
- Асфальтовое покрытие дорог и проездов
- Газоны и зеленые насаждения
- Площадки открытого хранения
- Открытая



Ведомость проектируемых зданий и сооружений

№ на плане	Наименование и обозначение	этажность	количество зданий	Площадь, М2		Строительный объем, м3	
				Застройки	Общая площадь помещений	здания	всего
1	Производственно-административное здание	1-3	1	2228,6 м2	2502,5 м2	22309	22309
2	Складское здание	1	1	468,6 м2	432,1 м2	4670	4670
3	Складское здание	1	1	146,0 м2	130,0 м2	1168	1168
4	ТП	1	1	7,0 м2	5,6 м2	21	21
5	Аккумуляторная	1	1	40,6 м2	32,48 м2	121	121
6	Площадка открытого хранения	—	—	113,5 м2	—	—	—
7	Площадка открытого хранения	—	—	229,4 м2	—	—	—
Итого				3233,7 м2	3102,7 м2		

БАЛАНС ТЕРРИТОРИИ

№ п/п	Наименование	Един. Изм.	Количество	Процентное соотношение
1	Площадь участка проектирования	га	0,7921	100 %
2	Площадь покрытий	га	0,3873	42 %
3	Площадь озеленения	га	0,0814	10 %
4	Площадь застройки	га	0,3234	48%

коэф. застройки территории = 0,48 (норм. знач. от 0,4 до 0,8)
(0,3234 га : 0,7921 га = 0,48)

коэф. плотности застройки = 0,49 (норм. знач. 2,4)
(0,3878 га : 0,7921 га = 0,48)

коэф. озеленения территории = 0,1
(0,0814 га : 0,7921 га = 0,1)

Расчет парковочных мест :

Для расчета необходимого количества машино-мест для производственных предприятий определяем количество работающих, учитывая при этом опыт работы аналогичных предприятий в г. Челябинске, а также зарубежного и отечественного опыта. Количество работающих составляет 100 человек. Количество посетителей максимально составляет 3-4 человека, по заранее заказанным пропускам.

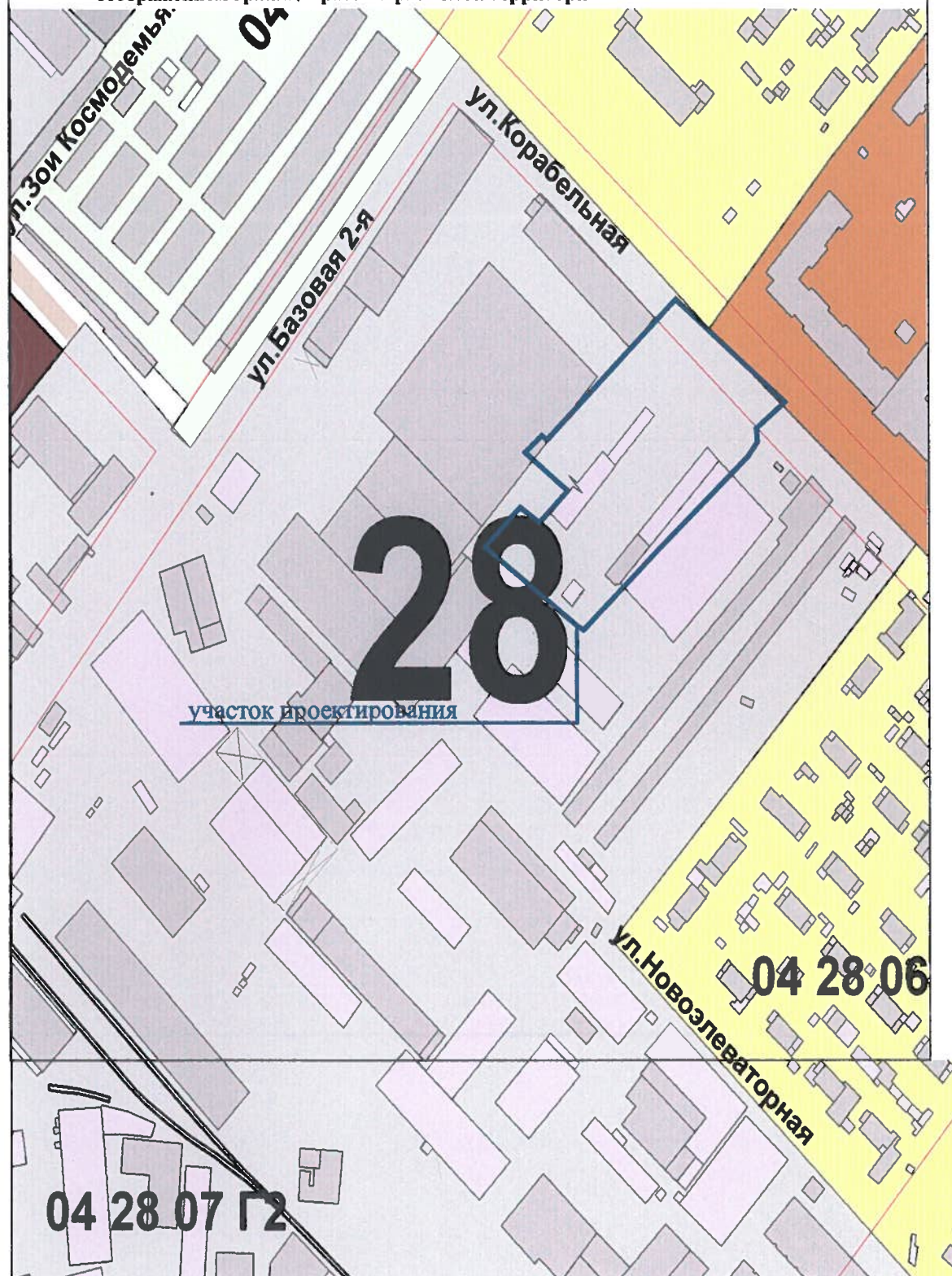
В соответствии с **СП 42.13330.2016, Таблица Ж.1** на 100 чел., работающих в двух смежных сменах 7-10 машино-мест

100: 100 x 10 = 10 машино-мест

Для данного объекта проектом предусмотрено 24 машино-места (в том числе 2 м-м для МГН)

					02-2020(1)-ЭП		
					г. Челябинск. Советский район.		
Изм.	Копуч	Лист	№ док.	Подпись	Дата		
Нач. отд.						Внесение изменений в эскизный проект фасадов складского назначения, в части фасадов (шифр 02-2020-ЭП) по ул. Корабельная, 15	
ГАП						Стадия	Лист
ГИП	Храмова Н.Н.				12.21	ЭП	3
Разраб.	Митрофанова				12.21	Листов	
Генплан. М 1:500						ООО "ПищеПромПроект"	

Фрагмент карты градостроительного зонирования Правил землепользования и застройки муниципального образования «Челябинский городской округ» с отображением границы рассматриваемой территории



Предельные размеры земельных участков и параметры разрешенного строительства, реконструкции объектов капитального строительства

Минимальный размер участка, кв. м	Максимальный размер участка, кв. м	Минимальный отступ от границы участка (красных линий улиц), м	Минимальный коэффициент застройки (процент застройки)	Максимальный коэффициент застройки (процент застройки)	Минимальный коэффициент озеленения	Предельное количество этажей
300	не подлежит установлению	в соответствии с требованиями, установленными для зоны Г.1.1	0,4 (40)	0,8 (80)	0,1	не подлежит установлению

Примечание: коэффициент плотности застройки (максимальное значение) составляет 2,4.

Г.2 зоны объектов IV и V классов опасности

Г.2.1 зоны объектов IV класса опасности

Зоны объектов IV класса опасности выделены для размещения объектов капитального строительства промышленных и производственно-коммунальных предприятий IV и V классов опасности включительно, имеющих санитарно-защитные зоны протяженностью 100 метров и менее. Сочетание различных видов разрешенного использования объектов недвижимости в одной зоне возможно только при условии соблюдения нормативных санитарных требований.

Основные виды разрешенного использования:

- производственная деятельность (6.0);
- склады (6.9);
- складские площадки (6.9.1);
- служебные гаражи (4.9);
- железнодорожный транспорт (7.1);
- автомобильный транспорт (7.2);
- обеспечение внутреннего правопорядка (8.3);
- общественное управление (3.8);
- деловое управление (4.1);
- бытовое обслуживание (3.3);
- автомобильные мойки (4.9.1.3);
- ремонт автомобилей (4.9.1.4);
- коммунальное обслуживание (3.1);
- предоставление коммунальных услуг (3.1.1);
- административные здания организаций, обеспечивающих предоставление коммунальных услуг (3.1.2);
- благоустройство территории (размещение декоративных, технических, планировочных, конструктивных устройств, элементов озеленения, различных видов оборудования и оформления, малых архитектурных форм, некапитальных нестационарных строений и сооружений, информационных щитов и указателей, применяемых как составные части благоустройства территории, общественных туалетов) (12.0.2);
- связь (6.8);
- оказание услуг связи (3.2.3);
- обеспечение деятельности в области гидрометеорологии и смежных с ней областях (3.9.1).

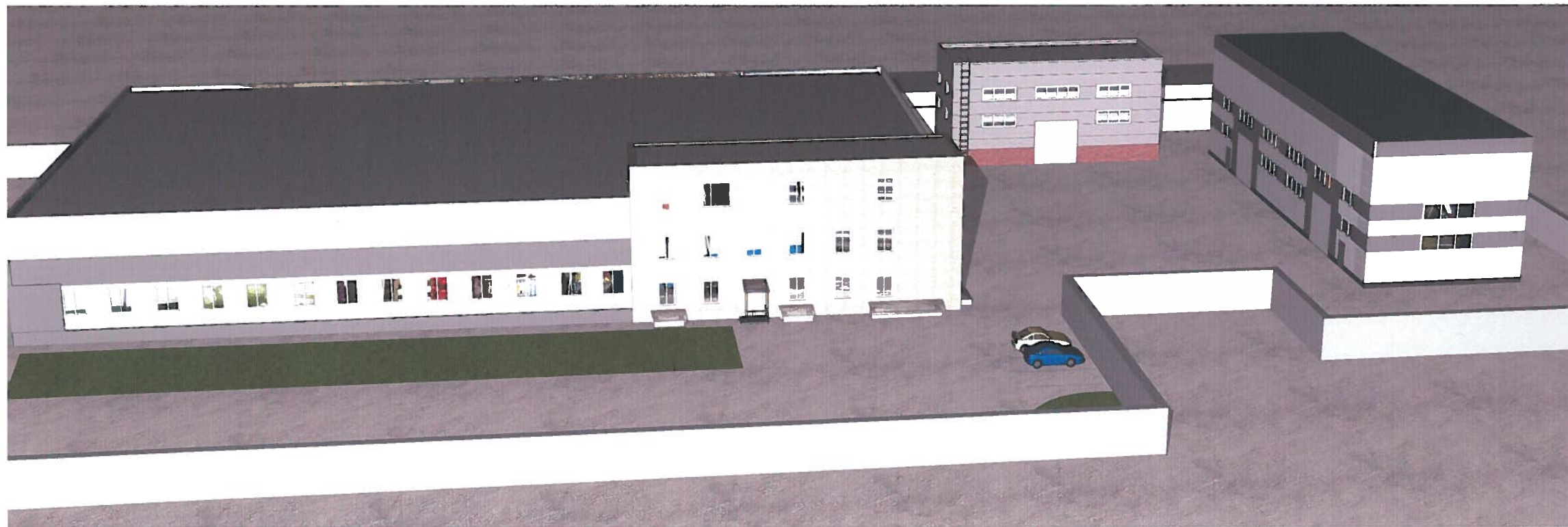
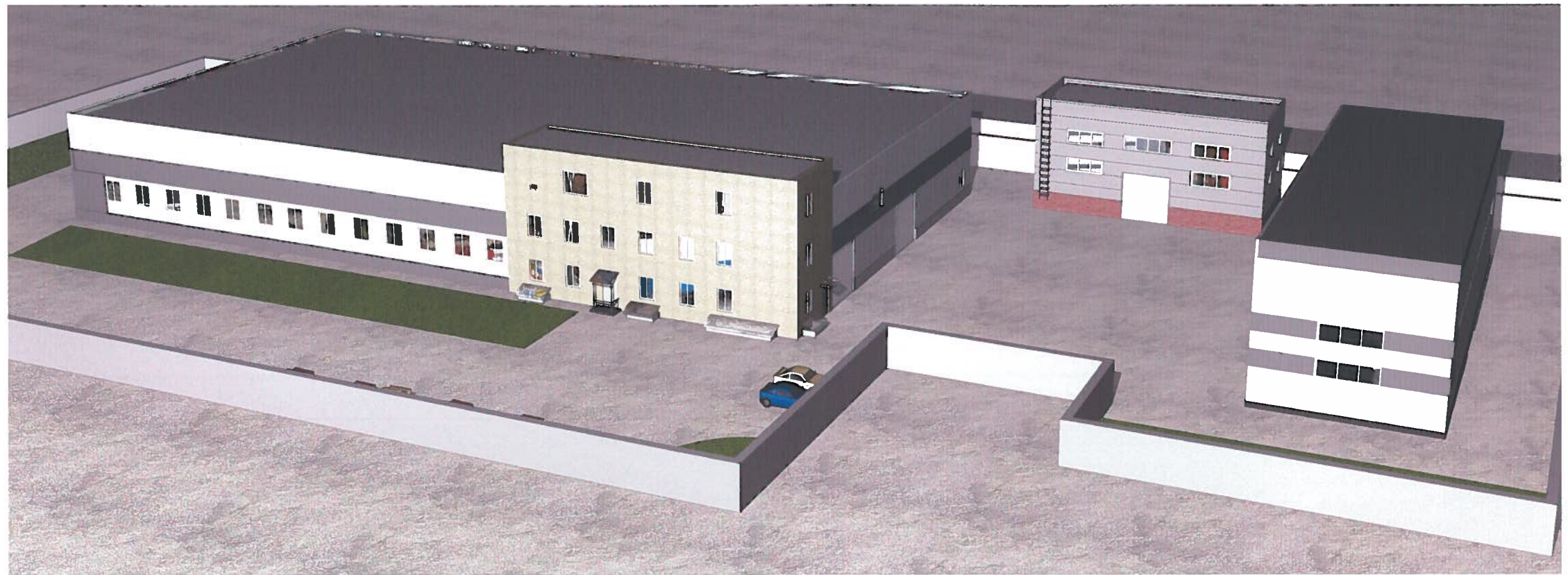
Вспомогательные виды разрешенного использования:

- улично-дорожная сеть (12.0.1).

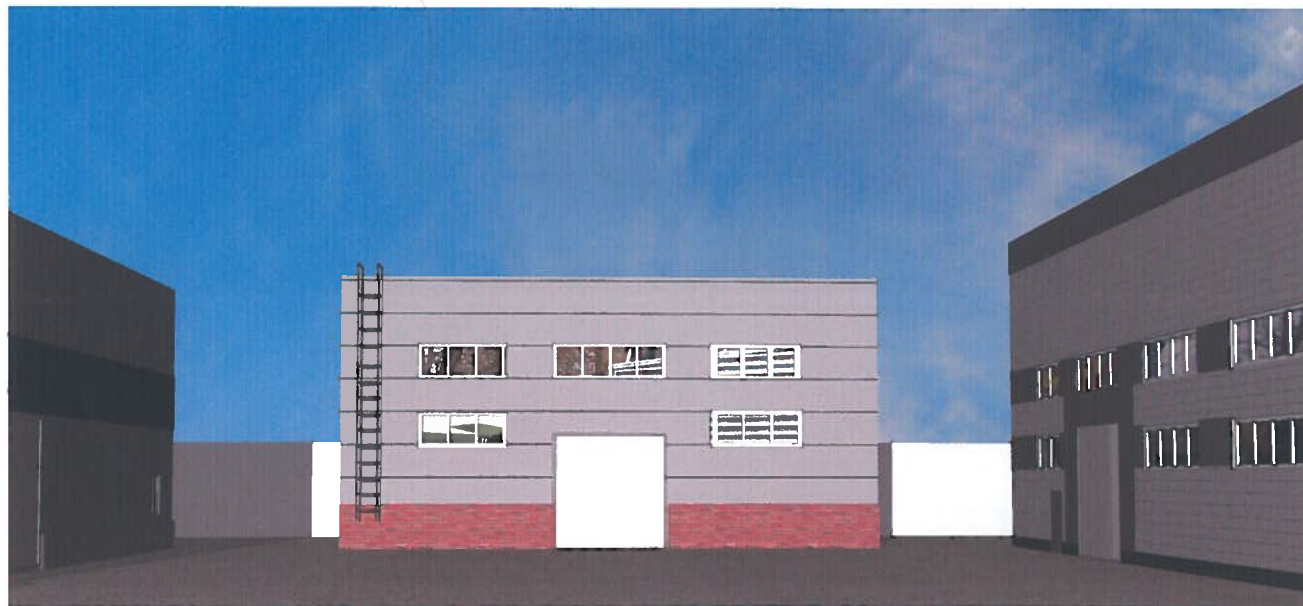
Условно разрешенные виды использования:

- заправка транспортных средств (4.9.1.1);
- объекты торговли (торговые центры, торгово-развлекательные центры (комплексы) (4.2);
- магазины (4.4);
- общественное питание (4.6);
- осуществление религиозных обрядов (3.7.1).

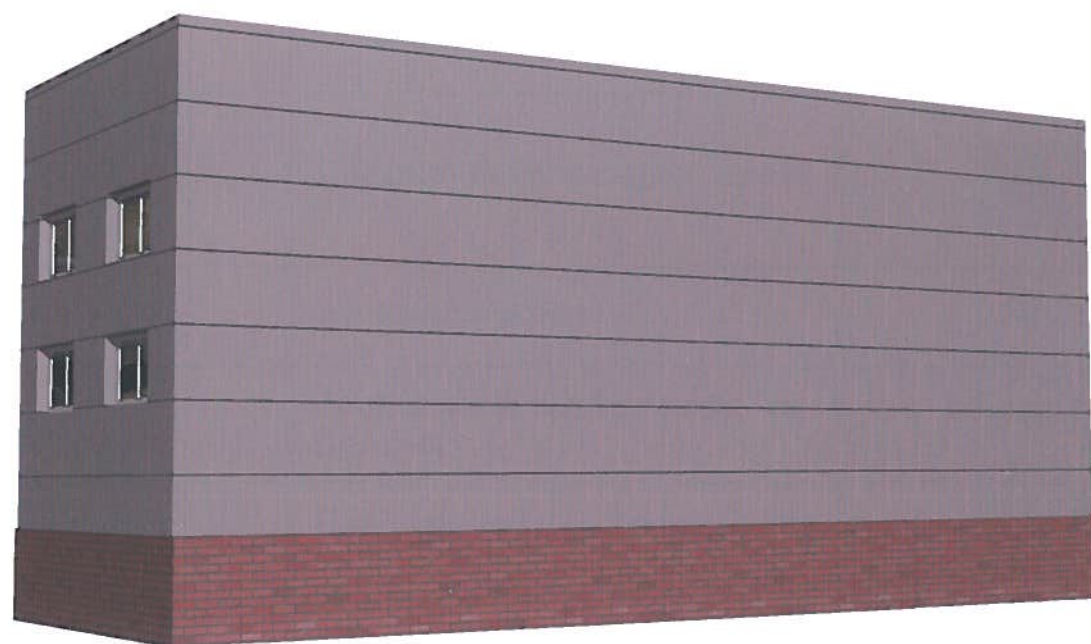
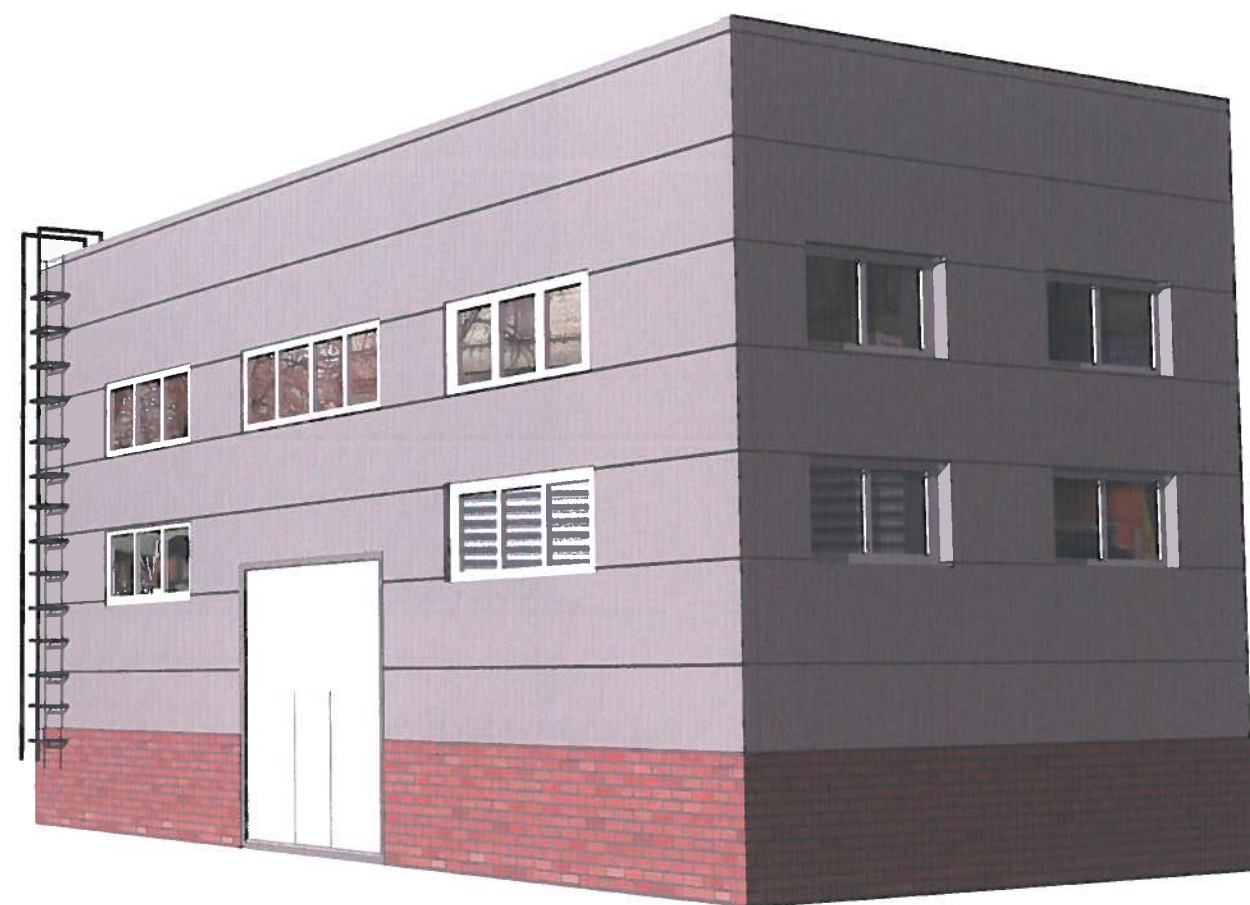
						02-2020(1)-ЭП			
						г.Челябинск. Советский район.			
Изм.	Коп.уч.	Лист	№ док.	Подпись	Дата	Внесение изменений в эскизный проект объекта складского назначения, в части фасадов (шифр 02-2020-ЭП) по ул. Корабельная, 15	Стадия	Лист	Листов
Нач. отд.							ЭП	2	
ГАП						Соответствие «Правилам землепользования и застройки»	ООО «ПищеПромПроект»		
ГИП	Храмова Н.Н.			<i>[Signature]</i>	12.21				
Разраб.	Митрофанова			<i>[Signature]</i>	12.21				



						02-2020(1)-ЭП			
						г.Челябинск. Советский район.			
Изм.	Коп.уч.	Лист	№ док	Подпись	Дата	Внесение изменений в эскизный проект объекта складского назначения, в части фасадов(шифр 02-2020-ЭП) по ул. Корабельная, 15	Стадия	Лист	Листов
Нач. отд.							ЭП	5	
ГАП						Видовые точки	ООО "ПищеПромПроект"		
ГИП	Храмова Н.Н.				12.21				
Разраб.	Митрофанова			<i>Митрофанова</i>	12.21				

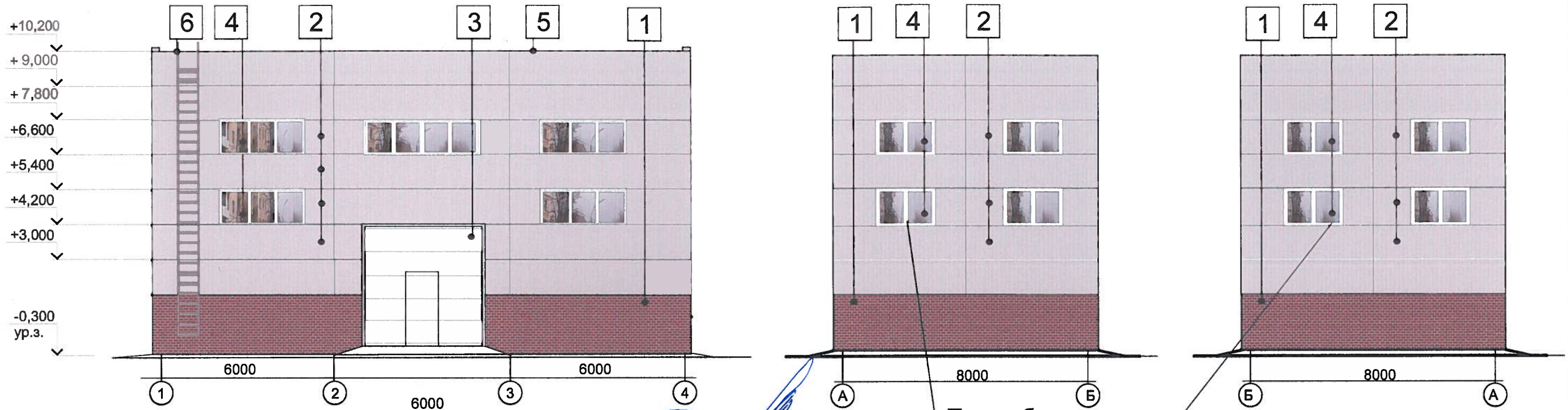


						02-2020(1)-ЭП			
						г.Челябинск. Советский район.			
Изм.	Коп.уч.	Лист	№ док	Подпись	Дата	Внесение изменений в эскизный проект объекта складского назначения, в части фасадов(шифр 02-2020-ЭП) по ул. Корабельная, 15	Стадия	Лист	Листов
Нач. отд.							ЭП	6	
ГАП						Видовые точки	ООО "ПищеПромПроект"		
ГИП	Храмова Н.Н.				12.21				
Разраб.	Митрофанова			<i>[Signature]</i>	12.21				



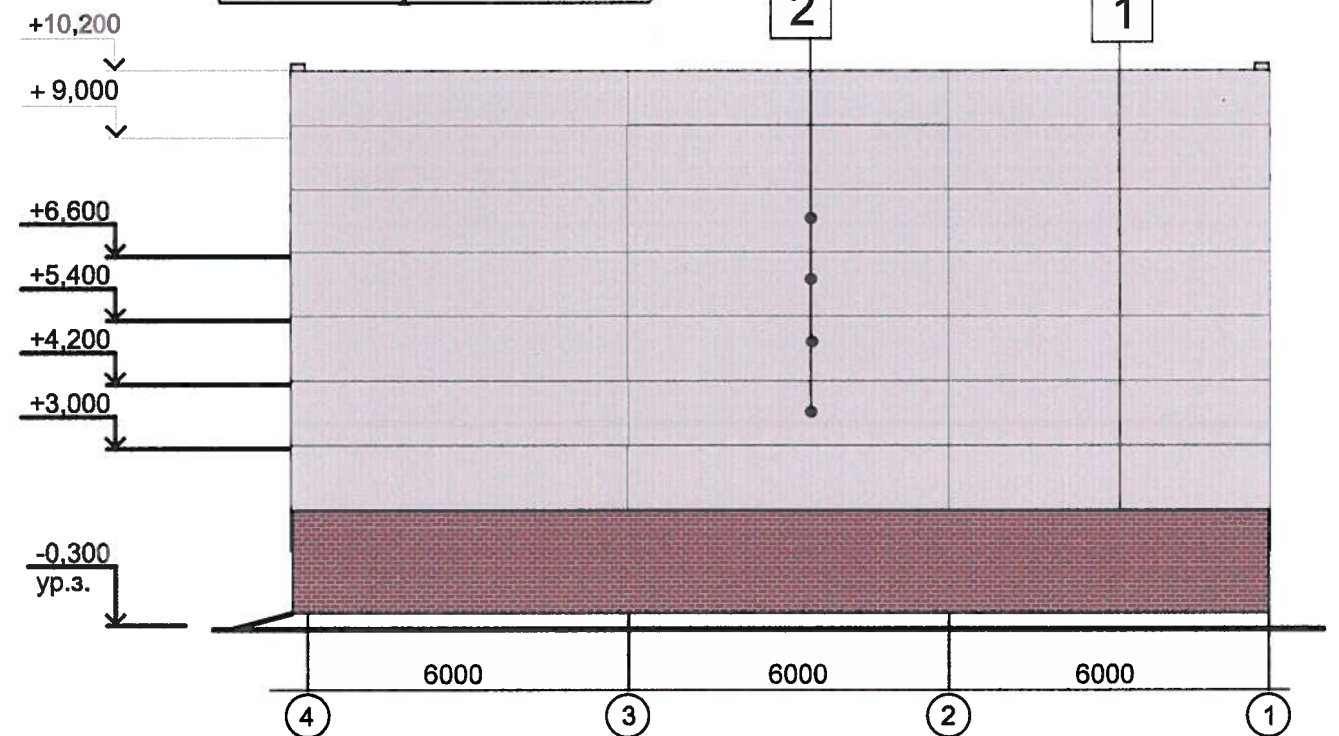
						02-2020(1)-ЭП			
						г.Челябинск. Советский район.			
Изм.	Кол.уч.	Лист	№ док	Подпись	Дата	Внесение изменений в эскизный проект объекта складского назначения, в части фасадов(шифр 02-2020-ЭП) по ул. Корабельная, 15	Стадия	Лист	Листов
Нач. отд.							ЭП	7	
ГАП						Видовые точки	ООО "ПищеПромПроект"		
ГИП	Храмова Н.Н.			<i>Храмова</i>	12.21				
Разраб.	Митрофанова			<i>Митрофанова</i>	12.21				

Цветовое решение фасада



Ведомость отделки фасадов. Номера колеров указаны по каталогу цветов RAL

№	Наименование элемента фасада	Вид отделки	Цвет
1.	Цоколь	Кирпичная кладка	
2.	Стены	Сэндвич-панели серого цвета	
3.	Ворота	Автоматические	
4.	Окна	Стеклопакет прозрачный, пластик.	
5.	Кровля	Сэндвич-панели серого цвета	
6.	Лестница	Металлическая под покраску серого цвета	



02-2020(1)-ЭП					
г.Челябинск. Советский район.					
Изм.	Коп.	Лист	№ док	Подпись	Дата
Нач. отд.					
ГАП					
ГИП	Храмова Н.Н.				12.21
Разраб.	Митрофанова				12.21
Видовые точки					ООО "ПищеПромПроект"
Внесение изменений в эскизный проект объекта складского назначения, в части фасадов (шифр 02-2020-ЭП) по ул. Корабельная, 15					Стадия
					ЭП
					Лист
					8
					Листов